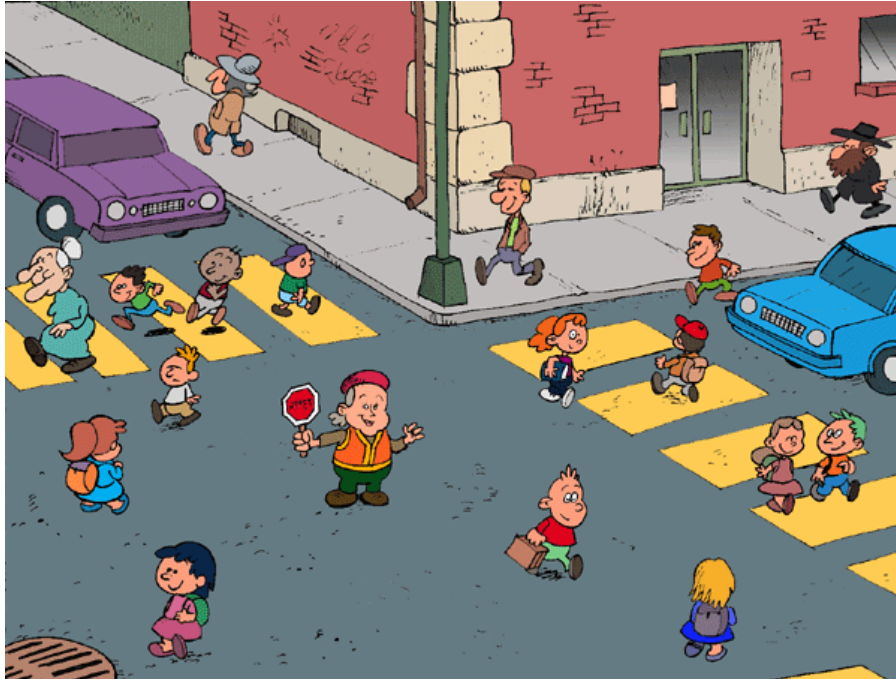


J'explore mon quartier avec un GPS



Source : PICTO

*Cahier de l'élève
(Phase de préparation - en classe)*

1^{er} cycle du primaire

NOM : _____

AMORCE

Tu aimes les chasses au trésor ?

Tu es curieux ?

Savais-tu que si les pirates pouvaient utiliser un **GPS** pour identifier l'endroit où se trouvent leurs trésors, ils n'auraient pas besoin d'une carte ou de tracer un X sur le sol pour le retrouver?



Source : Wikimedia Commons

*Bientôt, tu partiras à la découverte de ton **quartier** à l'aide d'un récepteur **GPS**. Ce récepteur te guidera à travers les différentes étapes du parcours.*

1...2...3... GO



Qu'est-ce qu'un GPS? C'est un **appareil** qui permet de retracer ta **position** sur la **terre** de façon très précise.

Que veulent dire les lettres G.P.S. ?

- ⇒ **Géo**
- ⇒ **Positionnement par**
- ⇒ **Satellite**

Le **GPS** utilise les **signaux** des satellites pour obtenir sa **position** sur Terre....

Qu'est-ce qu'un satellite ?

Il existe **2 types** de satellites :

1- les **satellites naturels** comme la lune.

2- les **satellites artificiels** créés par l'homme comme celui que tu vois sur l'illustration.



Source : Wikimedia Commons

Le **satellite artificiel** est un engin scientifique envoyé dans l'**espace**.

Il tourne autour de la **Terre** et envoie des **signaux**.

*Tu regardes peut-être la télévision
chez toi grâce à des signaux satellites!*

Le récepteur **GPS** fait la lecture des **signaux** envoyés par les satellites.

Grâce aux signaux, on peut connaître en tout temps l'**endroit** où l'on se trouve sur la **Terre** (ou notre localisation).

TÂCHE 1 : nouveau vocabulaire


Avant de partir en mission, un aventurier doit s'assurer d'avoir toutes les connaissances nécessaires.

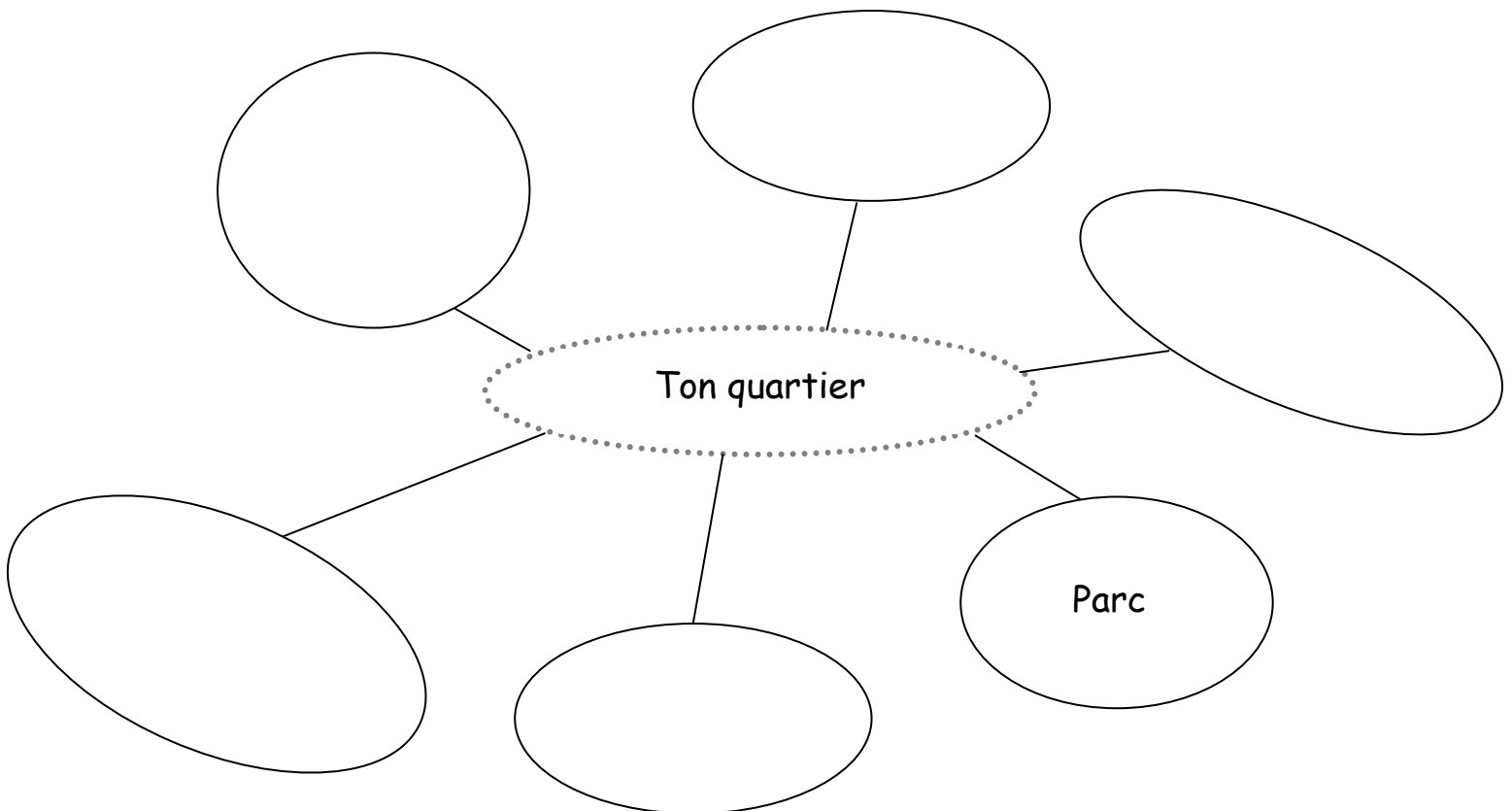


Source : PICTO

Vérifions tes connaissances !

A) Mon quartier

 Qu'est-ce qu'il y a dans **ton quartier** ?



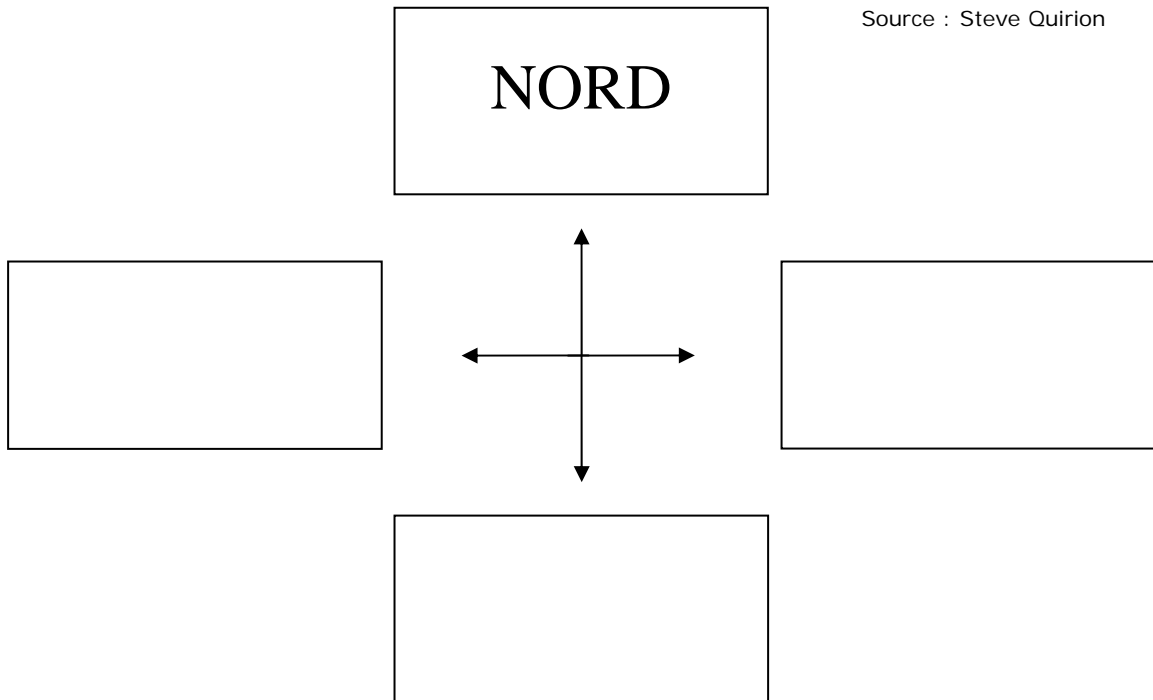
B) Les points cardinaux

Les **points cardinaux** t'aident à connaître **ta direction** sur un plan. Il existe 4 principales directions : **nord, sud, est, ouest**.



 Trouve les **points cardinaux** manquants :

Source : Steve Quirion



C) Lieux publics et lieux privés

Un **quartier** est l'environnement dans lequel tu vis.



Source : Google maps

Un quartier possède :

- ⇒ des **lieux publics** qui sont accessibles à tous.
- ⇒ des **lieux privés** dont l'accès est réservé à certaines personnes.

Lieux publics



Trouve les **lieux** et identifie leur **vocation**.

Description	Lieu	Vocation
On y emprunte des livres		<input type="checkbox"/> Service public <input type="checkbox"/> Religieux <input type="checkbox"/> Commerce
On y fait des achats		<input type="checkbox"/> Service public <input type="checkbox"/> Religieux <input type="checkbox"/> Commerce
On y étudie		<input type="checkbox"/> Service public <input type="checkbox"/> Religieux <input type="checkbox"/> Commerce
On s'y fait soigner		<input type="checkbox"/> Service public <input type="checkbox"/> Religieux <input type="checkbox"/> Commerce
On y prie		<input type="checkbox"/> Service public <input type="checkbox"/> Religieux <input type="checkbox"/> Commerce

Lieux privés

Indique le nom de chaque **modèle de résidence** : **unifamiliale, duplex, immeuble d'habitation.**



Source : Catherine Duprey

→

Plusieurs familles habitent sous mon toit.



Source : Catherine Duprey

→

Une famille habite sous mon toit.



Source : Catherine Duprey

→

Deux familles habitent sous mon toit.

D) L'image satellite et le plan

🖍️ Quelles sont les **différences** entre une image satellite et un plan ?



Source : Steve Quirion

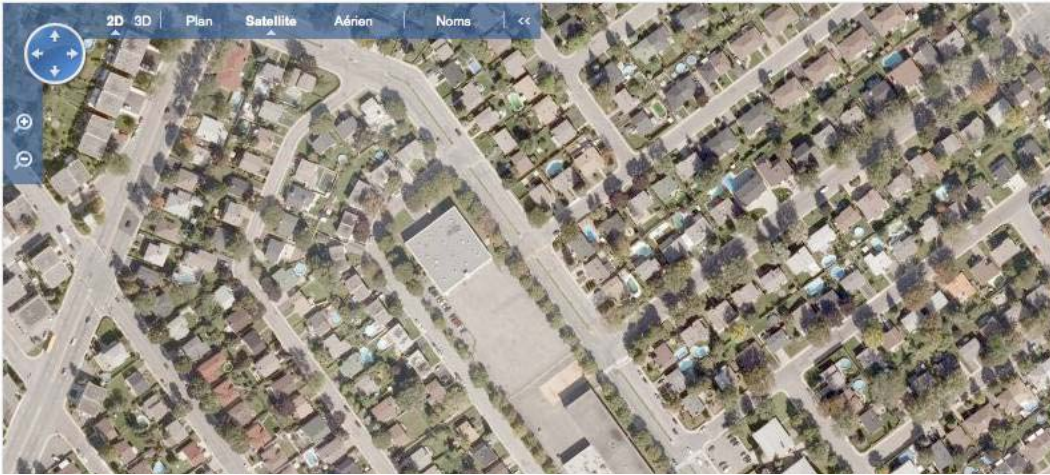
⇒ _____

⇒ _____

⇒ _____

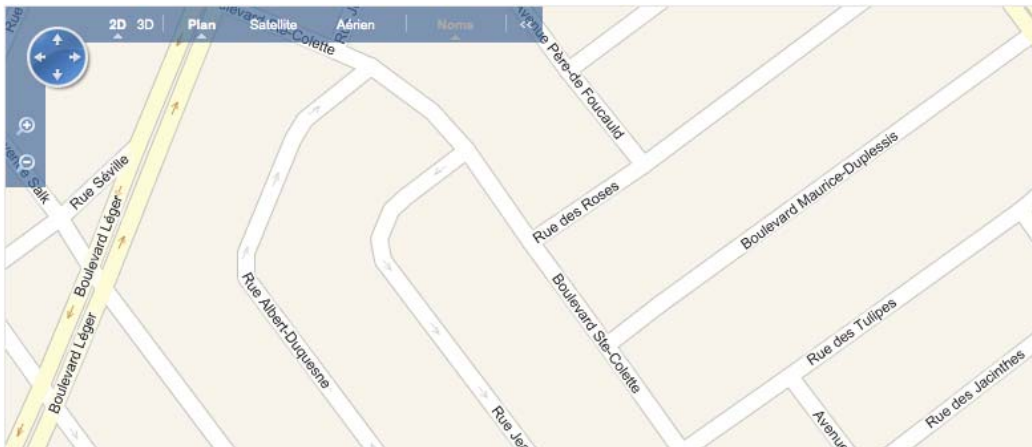
⇒ _____

Image satellite



Source: Google maps

Plan



Source: Google maps